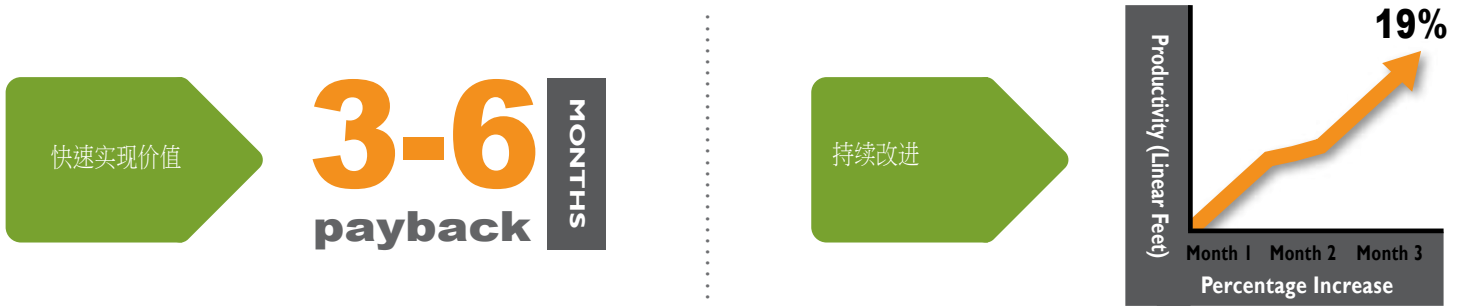


理性的预期源自真实数据，这也是shoplogix时刻关注的

Shoplogix 是实时绩效管理, 生产效益提高方面的全球领导企业. Shoplogix Plantnode 解决方案通过基于任务的智能化, 挂钩经营效益和战略性决策提供提高效益. Plantnode可以连接到任何机器和设备, 自动收集现场数据将, 替代不可靠的人工记录的生产数据. 这种准确, 及时和无偏的'设备真实数据'使投资回报周期只需3至6个月. Shoplogix 解决方案通过向生产企业提供软硬件设备来达到持续改进的效果, 消除低效率, 持续推动增长.



Plantnode 解决方案

拥有专利技术的 Plantnode 解决方案集成智能软件和硬件, 独特的性能可以直接连接到PLC或其他设备. 通过可操控信息及时反馈到工厂的操作者, 确保持续稳定的改进项目进程, 最大程度上提高利润和效率.



Plantnode Plantnode企业计划

对于拥有多个工厂或单个工厂,需要掌握工厂数据的制造商,可以通过标准化和可升级的方式为所有工厂和产线提供更好的数据透明度

数据收集和汇总

通过设备类型,独立车间,功能区域,地理区域或公司全局范围统计或分析数据.

Plantnode 搭建的企业组织架构可以让您方便直观地查看性能数据.



员工参与

LED 车间内的LED显示屏直观的显示当前操作模式以及预期目标和实际状况的差距. 这种实时可见的信息可以即时影响到操作者的表现,使操作者现场做出决定,进而改进他们正在操作的内容,提高生产力.



数据分析报告

设备现状及停机时间



Plantnode每天24小时随时捕捉数据.数据可以汇总在表格中,将设置的时间与标准、运行速度、以及详细的生产中断状况进行对比.

工作绩效



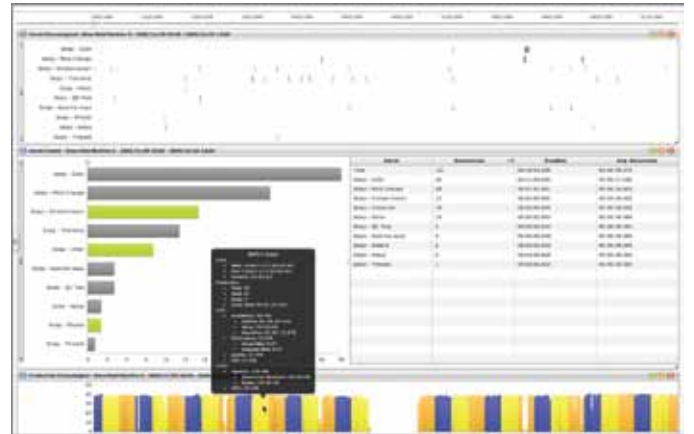
ERP系统工作标准加载到Plantnode,可实时衡量实际工作效率.

OEE的分析及发展趋势



Plantnode企业计划帮助生产厂家在整个组织内配置一致的OEE测量,达到持续改进的目的

废料和返工



自动拒绝信号与手动输入结合在一起,用以表明不同类型的废料故障.

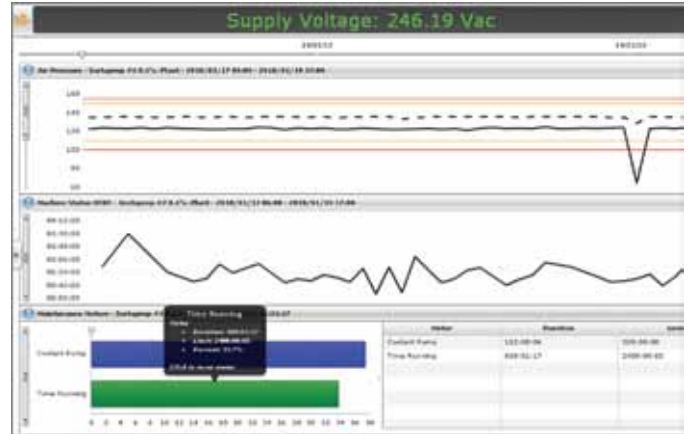
数据分析报告

产线分析：主要停机时间



产线分析可以在生产和工作流程中确定“瓶颈”问题

警报, 预防性维护仪



Plantnode可以跟踪任何随时间变化的变量, 设置上下限条件. 如有异常状况, Plantnode可以发送不同级别的警报到LED显示屏, 或发出警报给负责人.

劳动力分析



操作员对他们负责的机器进行扫描, 使得管理层能衡量并了解每个工作预计及实际应该的人员配置

企业级看板



生产指标和运行效果通过简单易读的图表图形来显示, 按照部门、车间统计的信息, 通过一个按键链接形成定制化的仪表界面

联系生产运营专家: info@shoplogix.com
上海: 1521 795 7265 | www.shoplogix.com

© 2010 Shoplogix Inc. All rights reserved.

All trademarks and brands are property of their respective holders.